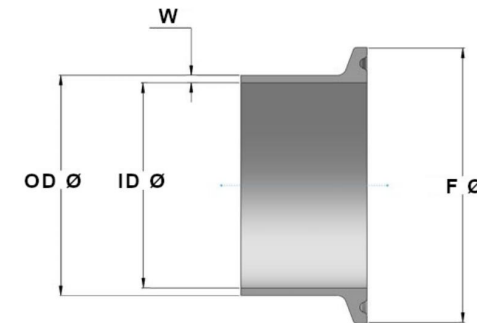
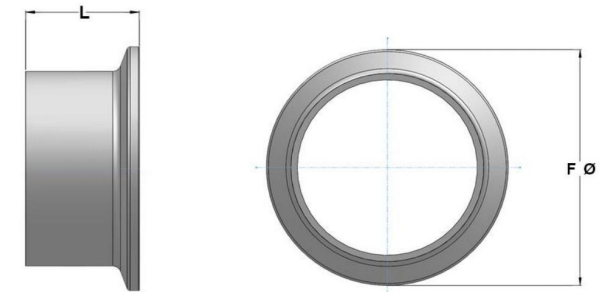


KRÓCCE TC - 14 MPW TANK							
Rozmiar nominalny	Rozmiar krócca		W - grubość ścianki krócca	F - $\phi$ talerzyka	L - długość krócca	Waga [kg]	Kod
	OD - $\phi$ zew.	ID - $\phi$ wew.					
1"	29,46	22,10	3,68	50,5	41,3	0,14	KRTC.MPW.0100
1 1/2"	42,57	34,80	3,89	50,5	41,3	0,16	KRTC.MPW.0150
2"	55,68	47,50	4,09	64,0	44,5	0,25	KRTC.MPW.0200
2 1/2"	68,78	60,20	4,29	77,5	44,5	0,33	KRTC.MPW.0250
3"	81,89	72,90	4,50	91,0	46,0	0,43	KRTC.MPW.0300
4"	108,10	97,38	5,36	119,0	54,0	0,77	KRTC.MPW.0400
6"	157,28	146,25	5,52	167,0	63,5	1,43	KRTC.MPW.0600
8"	208,08	197,05	5,52	217,0	63,5	1,90	KRTC.MPW.0800



Materiał: AISI 316L (1.4404)  
 Wykończenie powierzchni:  $Ra \leq 0.8 \mu m$   
 Elementy wykonane z certyfikowanego, pełnego pręta  
 Wymiary OD - ID - W - FØ - L - podano w [mm]